



Espicias, salvia, molida

TOTAL 30.4 26.7

Perfil de macronutrientes [gr. de nutriente por cada 100 gr. de alimento]



Proteínas
Agua
Azúcares
Fibra
Alcohol
Grasaa
Otros

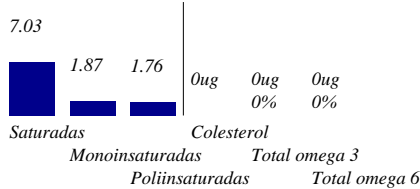
FIBRA 161.2 106.1

Energía [kcal por cada 100 gr. de alimento]



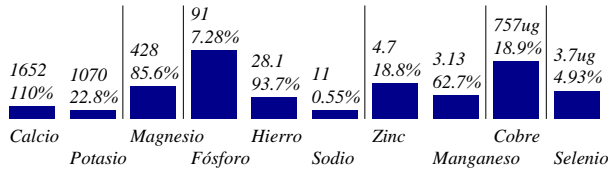
kCALs 13.7 12.1 24.2

Perfil de grasas principales [gr. de grasa por cada 100 gr. de alimento]



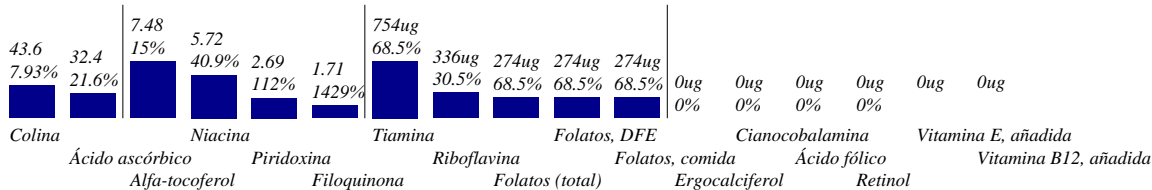
AGE 0

Perfil de minerales y oligoelementos [mg de nutriente por cada 100 gr. de alimento]



MINER. 41.5

Perfil de vitaminas [mg de vitamina por cada 100 gr. de alimento]



VITAM. 39.3

Perfil de fitoquímicos [mg. de nutriente por cada 100 gr. de alimento]

