



Espicias, semillas de alcaravea

TOTAL
28.3
23.7

Perfil de macronutrientes [gr. de nutriente por cada 100 gr. de alimento]



Proteínas
Agua
Azúcares
Fibra
Alcohol
Grasaa
Otros

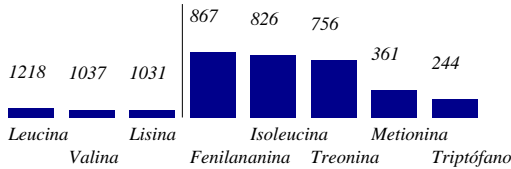
FIBRA
152
100

Energía [kcal por cada 100 gr. de alimento]



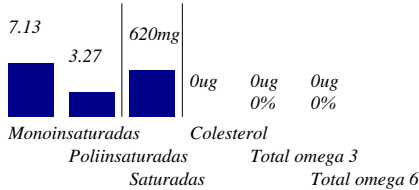
kCALs
14.5
12.8
27.4

Perfil de aminoácidos esenciales [mg de nutriente por cada 100 gr. de alimento]



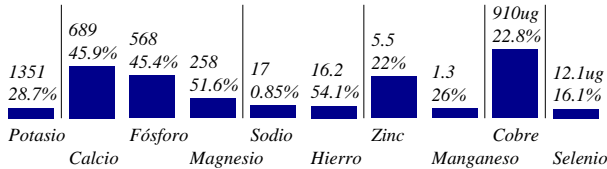
PROTE.
43
35.3
100

Perfil de grasas principales [gr. de grasa por cada 100 gr. de alimento]



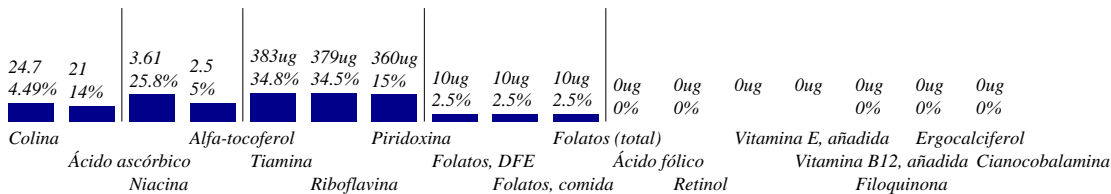
AGE
0

Perfil de minerales y oligoelementos [mg de nutriente por cada 100 gr. de alimento]



MINER.
31.4

Perfil de vitaminas [mg de vitamina por cada 100 gr. de alimento]



VITAM.
9.4

Perfil de fitoquímicos [mg. de nutriente por cada 100 gr. de alimento]

